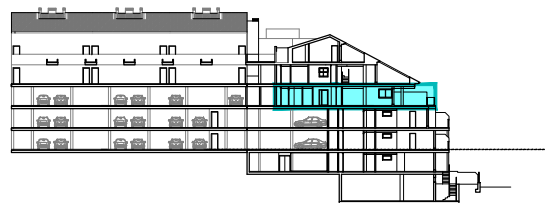
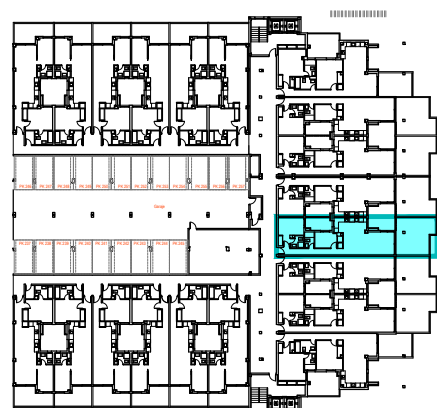
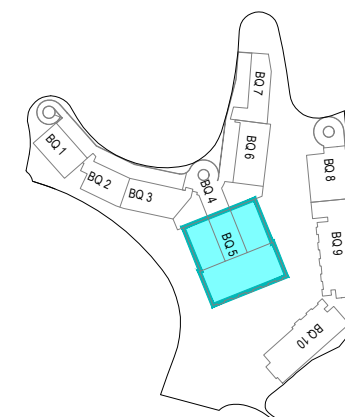
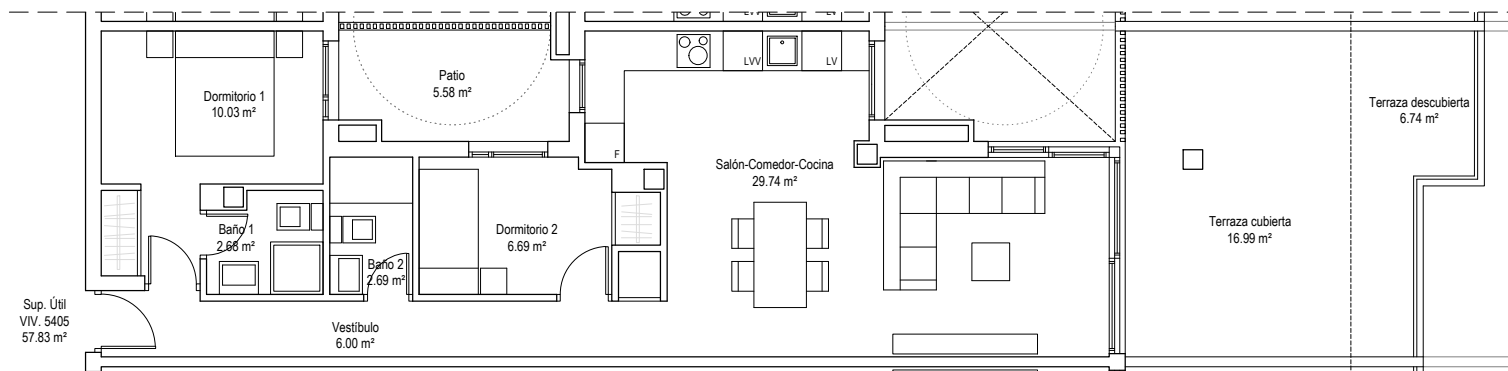




MED HILLS  
FUENGIROLA



### BLOQUE 5 - VIVIENDA 5405

#### SUPERFICIES APROXIMADAS

Superficie útil interior:	57.83 m <sup>2</sup>
Superficie útil exterior:	29.31 m <sup>2</sup>
Superficie construida (incluye p.p. zonas comunes):	117.15 m <sup>2</sup>

#### DECRETO 218/2005

Superficie útil:	63.61 m <sup>2</sup>
Superficie construida:	82.20 m <sup>2</sup>

\* Todas las superficies incluidas en el plano son útiles.