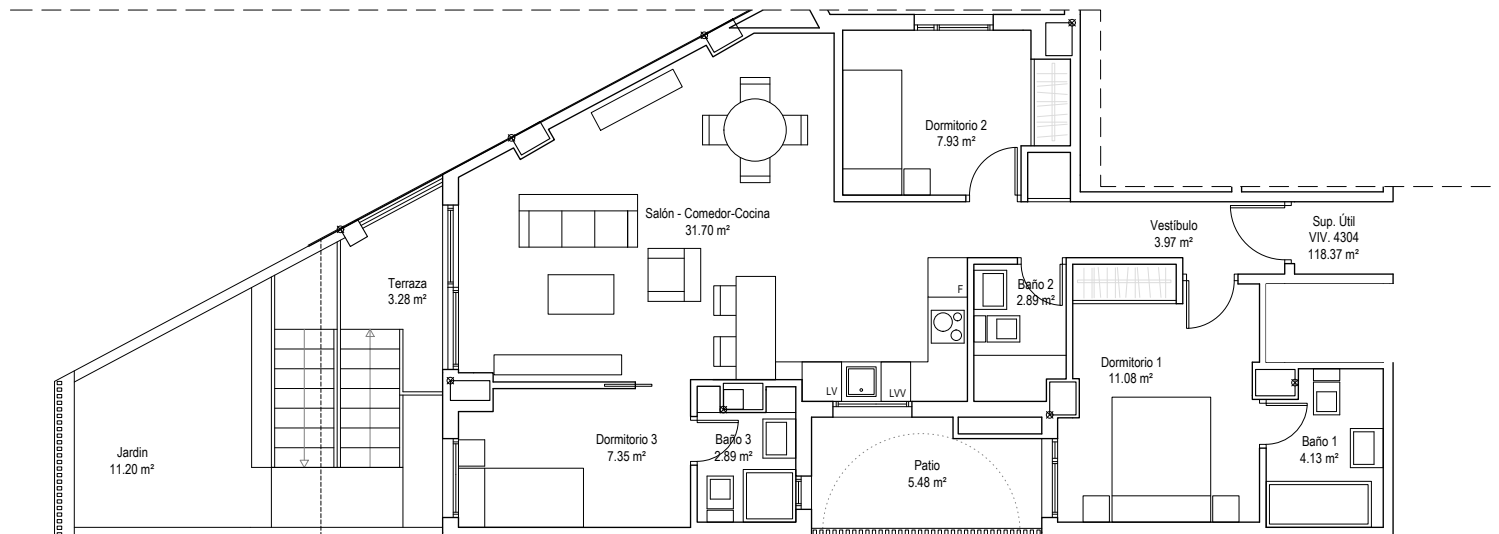


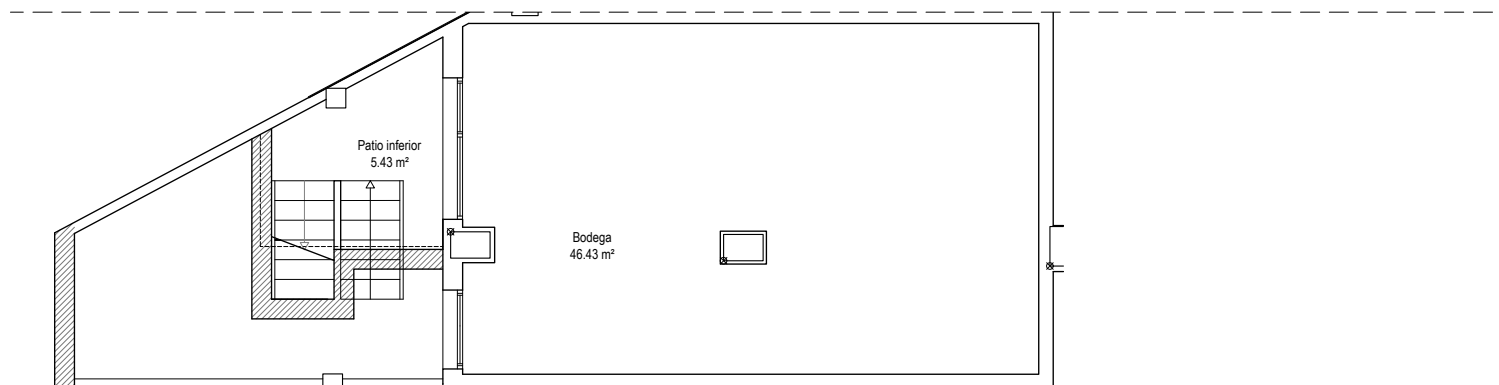


MED HILLS
FUENGIROLA

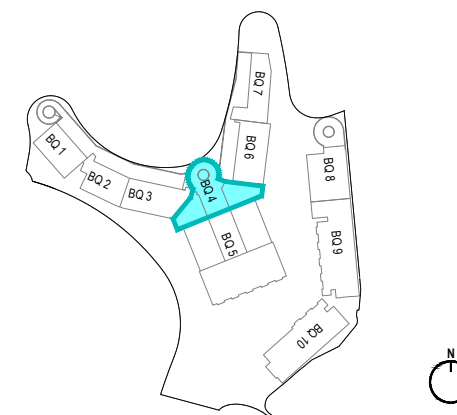
Urbanización El Cortijo de Torreblanca
Fuengirola (Málaga)



PLANTA SUPERIOR



PLANTA INFERIOR



BLOQUE 4 - VIVIENDA 4304

SUPERFICIES APROXIMADAS

Superficie útil interior:	118.37 m ²
Superficie útil exterior:	30.87 m ²
Superficie construida (incluye p.p. zonas comunes):	219.11 m ²

DECRETO 218/2005

Superficie útil:	130.21 m ²
Superficie construida:	187.26 m ²

* Todas las superficies incluidas en el plano son útiles.

