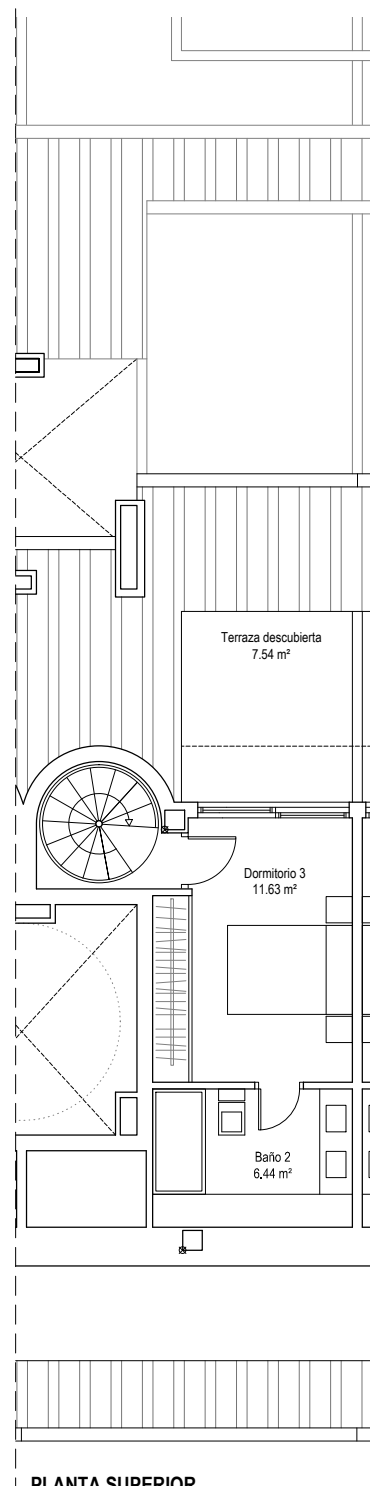
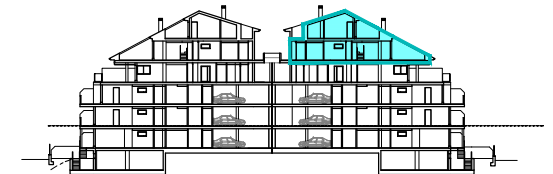
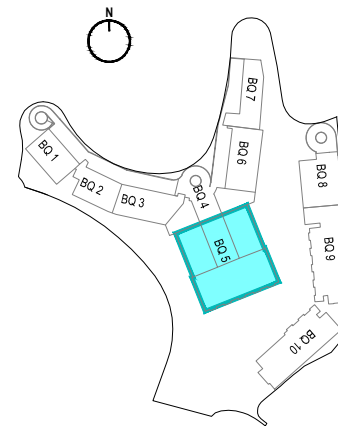
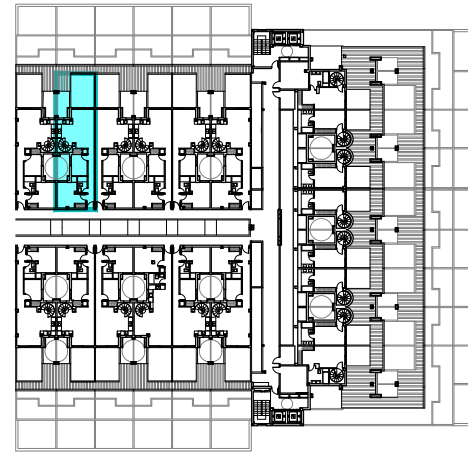


**PLANTA INFERIOR**



**PLANTA SUPERIOR**



ESCALA GRÁFICA  
0 1 2m

**BLOQUE 5 - VIVIENDA 5611**

**SUPERFICIES APROXIMADAS**

Superficie útil interior:	69.69 m <sup>2</sup>
Superficie útil exterior:	21.30 m <sup>2</sup>
Superficie construida (incluye p.p. zonas comunes):	134.81 m <sup>2</sup>

**DECRETO 218/2005**

Superficie útil:	76.66 m <sup>2</sup>
Superficie construida:	119.14 m <sup>2</sup>

\* Todas las superficies incluidas en el plano son útiles.

\* Esta documentación es meramente orientativa pudiendo estar sujeta a modificaciones por indicación de la propiedad, la dirección de obra o la administración competente, por tanto no puede considerarse como obligación contractual, sino como información de carácter general. La situación del mobiliario, sanitarios, jardinería y elementos auxiliares se grafía de modo orientativo. Toda la información y entrega de documentación se hará según lo establecido en el RD 218/2005 y demás normas que pudieran complementario, ya sean de carácter estatal o autonómico.