

Sup. Útil  
VIV. 1703  
57.71 m<sup>2</sup>

Dormitorio 1  
10.01 m<sup>2</sup>

Vestibulo  
7.16 m<sup>2</sup>

Baño 1  
2.61 m<sup>2</sup>

Baño 2  
2.69 m<sup>2</sup>

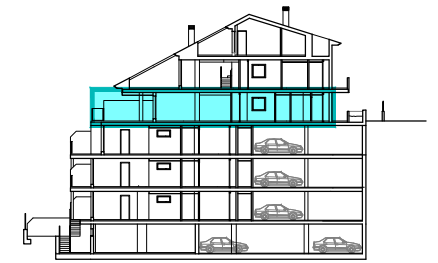
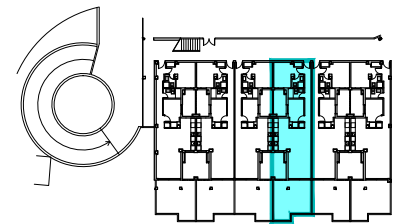
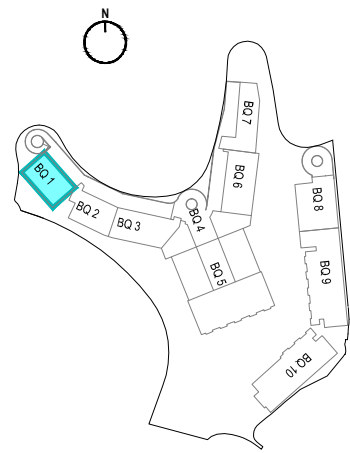
Patio  
5.58 m<sup>2</sup>

Dormitorio 2  
6.84 m<sup>2</sup>

Salón - Comedor-Cocina  
28.40 m<sup>2</sup>

Terraza cubierta  
16.89 m<sup>2</sup>

Terraza descubierta  
6.84 m<sup>2</sup>



ESCALA GRÁFICA  
0 1 2m

### BLOQUE 1 - VIVIENDA 1703 FINCA REGISTRAL - 55500

#### SUPERFICIE REGISTRAL

Superficie registral (sup. construida interior y p.p. zonas comunes): 77.11m<sup>2</sup>

#### SUPERFICIES APROXIMADAS

Superficie útil interior: 57.71 m<sup>2</sup>  
 Superficie útil exterior: 29.31 m<sup>2</sup>  
 Superficie construida (incluye p.p. zonas comunes): 117.95 m<sup>2</sup>

#### DECRETO 218/2005

Superficie útil: 63.48 m<sup>2</sup>  
 Superficie construida: 83.05 m<sup>2</sup>

\* Todas las superficies incluidas en el plano son útiles.

\* Esta documentación es meramente orientativa pudiendo estar sujeta a modificaciones por indicación de la propiedad, la dirección de obra o la administración competente, por tanto no puede considerarse como obligación contractual, sino como información de carácter general. La situación del mobiliario, sanitarios, jardinería y elementos auxiliares se grafía de modo orientativo. Toda la información y entrega de documentación se hará según lo establecido en el RD 218/2005 y demás normas que pudieran complementarlo, ya sean de carácter estatal o autonómico.